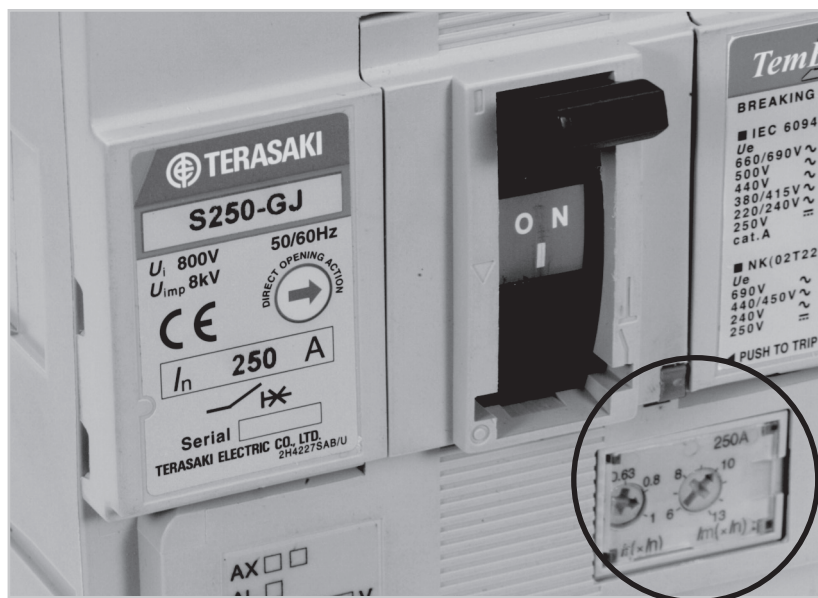


ТЕРМОМАГНИТНАЯ ЗАЩИТА

Визуальное обеспечение безопасности

Автоматические выключатели **MCCB TemBreak 2** 125...400 А оснащены магнитотермическими расцепителями. Более подробную информацию о магнитотермической защите автоматических выключателей **MCCB** номиналом до 800 А см. на стр. 143, Раздел 9.

Все 3-х и 4-х полюсные модели имеют регулируемую термическую и магнитную уставку расцепителя.



3-х полюсный автоматический выключатель **MCCB** с регулируемыми термическими и магнитными характеристиками



Однополюсный автоматический выключатель **MCCB** с фиксированными характеристиками

Регулируемая магнитная уставка расцепителя позволяет отрегулировать защиту от КЗ в зависимости от характеристик нагрузки и питания, например, в зависимости от пускового тока двигателя или тока КЗ генератора.

Снижение порога отключения КЗ допускает более высокое сопротивление контура заземления в установках и обеспечивает защиту на выводах кабеля с требуемым временем отключения.

Однополюсные автоматические выключатели **MCCB** имеют регулируемую термическую и магнитную уставку расцепителя.

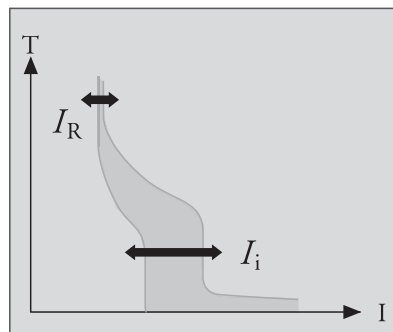
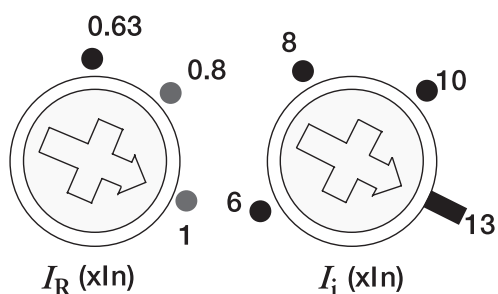
Автоматические выключатели **MCCB** устанавливаемые в цепях с двигателями часто должны обеспечивать только защиту от КЗ, в то время как защита от перегрузок обеспечивается отдельным тепловым или электронным реле. Для таких целей предназначены автоматические выключатели **MCCB TemBreak 2** без элементов термозащиты, а только с магнитным защитным устройством

Термомагнитные защитные устройства применяются в следующих случаях:

- В установках с нелинейным искажением кривой тока. Принцип работы здесь основан на тепловом эффекте действующего значения тока.
- В цепях постоянного тока. Обеспечивается как защита от перегрузки на постоянном токе, так и от короткого замыкания на постоянном токе. Магнитные токи отключения, (I_i), указанные в этом каталоге, выражаются в [А, действующее значение переменного тока]. Мгновенные значения токов, необходимые для управления магнитными элементами, в 2 раз больше действующего значения переменного тока. Поэтому, при защите цепей постоянного тока необходимо уменьшать значение I_i в $\sqrt{2}$ раз.

ТЕРМОМАГНИТНАЯ ЗАЩИТА

Регуляторы



1. I_R - это регулируемая термическая уставка, используется для защиты от перегрузок.

Значение I_R может варьироваться в диапазоне 0,63...1,0 от I_n .

2. I_i - это регулируемая магнитная уставка, используется для защиты от КЗ.

I_i может варьироваться в диапазоне 6...12 от I_n в моделях с типоразмером 125А и 400А.

I_i может варьироваться в диапазоне 6...13 от I_n в моделях с типоразмером 250А с номинальными значениями 160А, 200А и 250А.

I_i может варьироваться в диапазоне 6...12 от I_n в моделях с типоразмером 250А с номинальными значениями 125А и меньше.

Модели, типы и номинальные токи термоэлементов

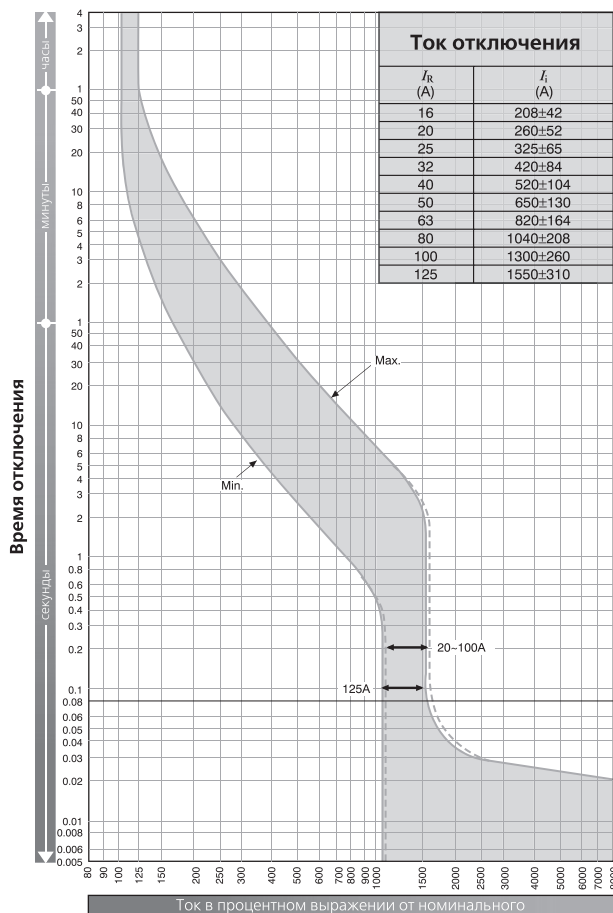
Модель	Тип	Номинальный ток I_n (А)
S125	-NF	16, 20, 25, 32, 40, 50, 63, 80, 100, 125
E125	-NJ	20, 32, 50, 63, 100, 125
S125	-NJ	20, 32, 50, 63, 100, 125
S125	-GJ	20, 32, 50, 63, 100, 125
H125	-NJ	20, 32, 50, 63, 100, 125
L125	-NJ	20, 32, 50, 63, 100, 125
S160	-NF	16, 20, 25, 32, 40, 50, 63, 80, 100, 125, 160
S160	-NJ	20, 32, 50, 63, 100, 125, 160
S160	-GJ	50, 63, 100, 125, 160
H160	-NJ	160
L160	-NJ	160
E250	-NJ	20, 32, 50, 63, 100, 125, 160, 200, 250
S250	-NJ	160, 200, 250
S250	-GJ	160, 200, 250
H250	-NJ	160, 250
L250	-NJ	160, 250
E400	-NJ	250, 400
S400	-CJ	250, 400
S400	-NJ	250, 400
S400	-GJ	250, 400
H400	-NJ	250, 400
L400	-NJ	250, 400

ТЕРМОМАГНИТНАЯ ЗАЩИТА

Однополюсные автоматические выключатели МССВ

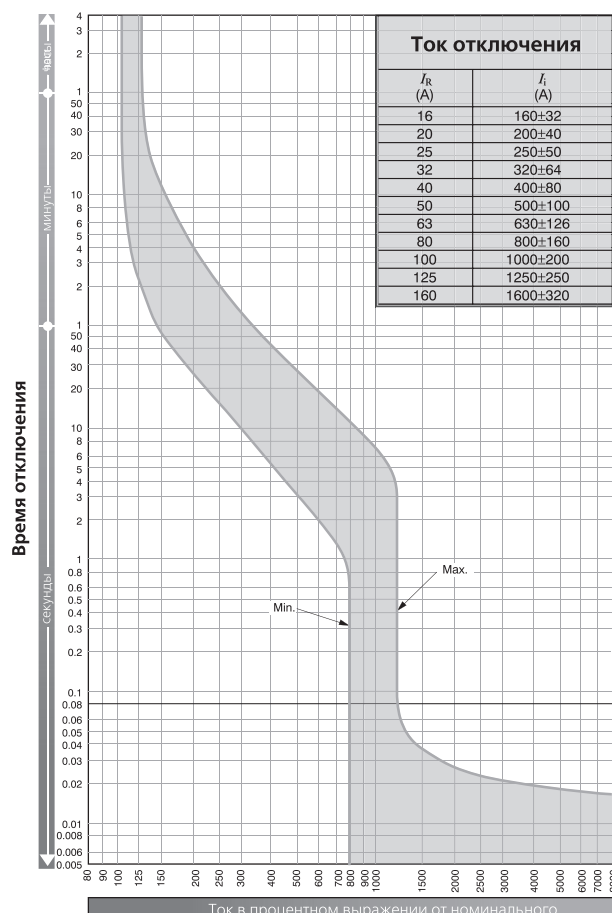
Кривые время/ток

S125-NF



Кривые время/ток

S160-NF

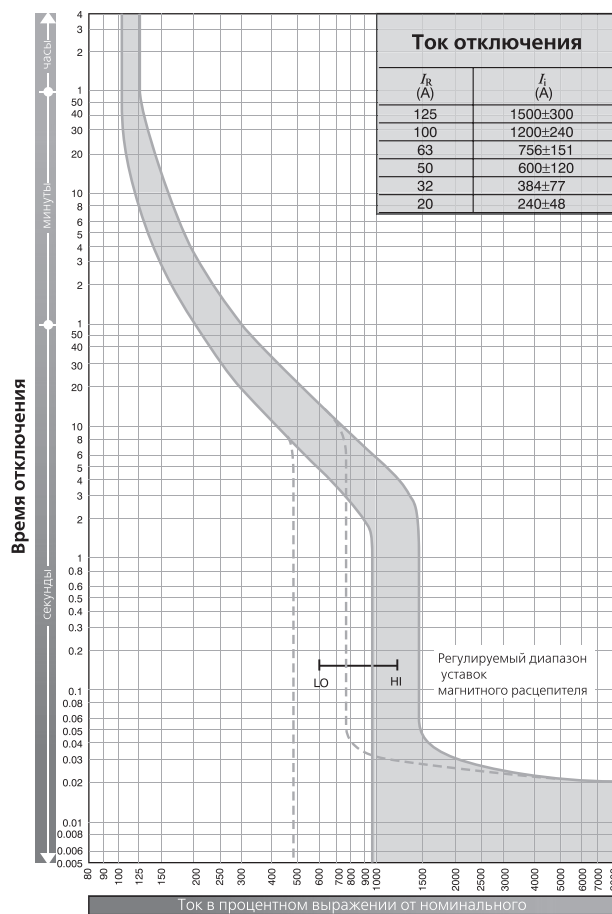
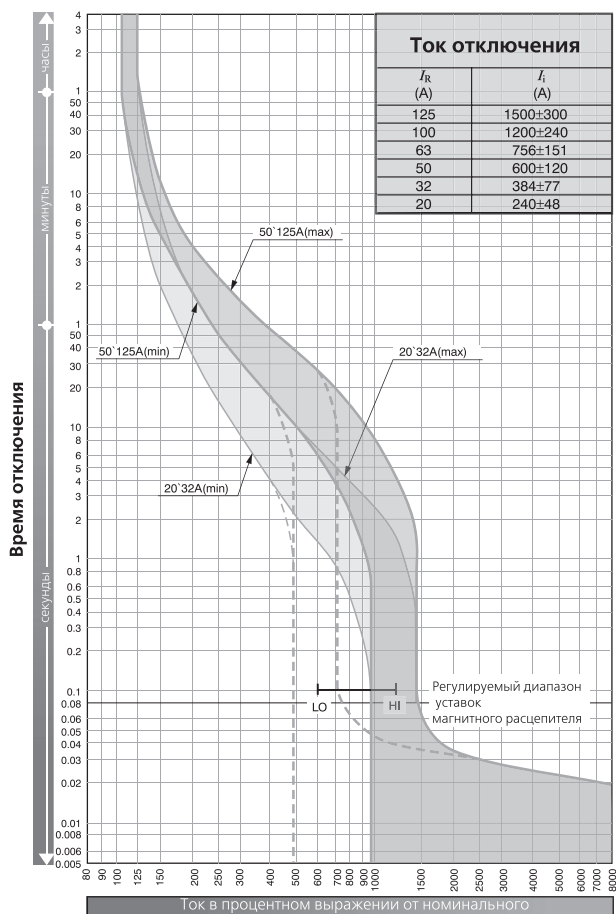


ТЕРМОМАГНИТНАЯ ЗАЩИТА

Автоматические выключатели MCCB 125 А

Кривые время/ток
E125-NJ, S125-NJ, S125-GJ

Кривые время/ток
H125-NJ, L125-NJ

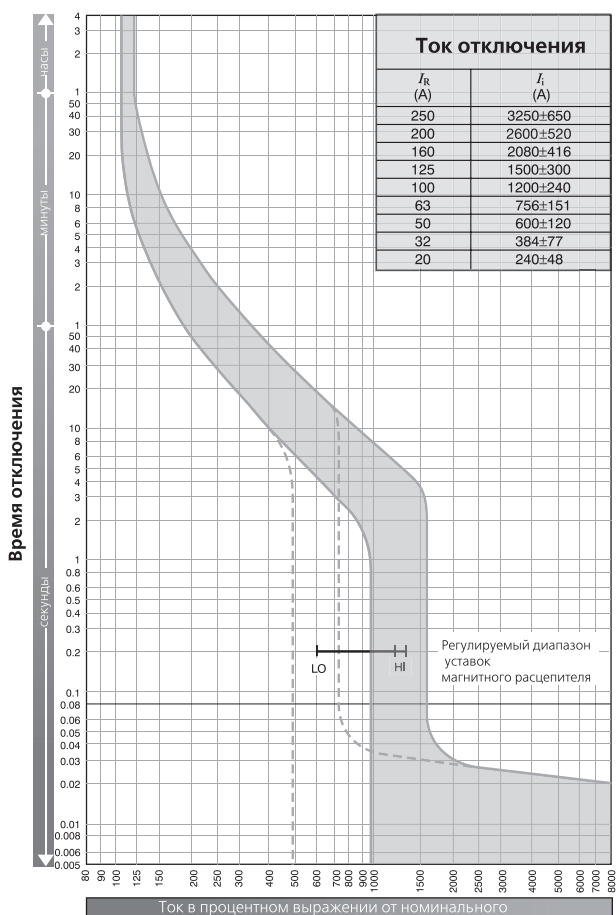


ТЕРМОМАГНИТНАЯ ЗАЩИТА

Автоматические выключатели MCCB 125 А и 250 А

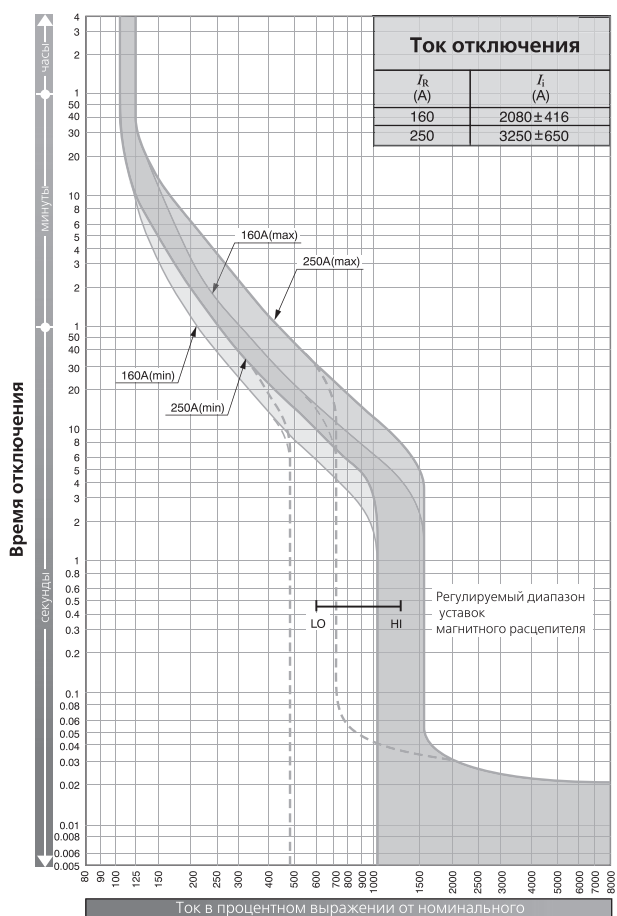
Кривые время/ток

S160-NJ, S160-GJ, E250-NJ, S250-NJ, S250-GJ



Кривые время/ток

H160-NJ, H250-NJ, L160-NJ, L250-NJ

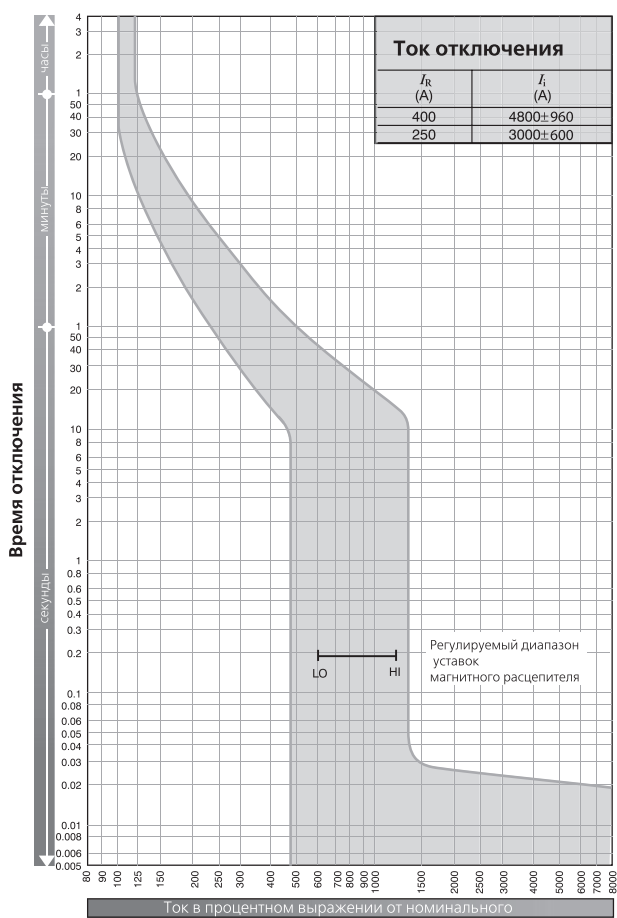


ТЕРМОМАГНИТНАЯ ЗАЩИТА

Автоматические выключатели МССВ 400 А

Кривые время/ток

E400-NJ, S400-CJ, S400-NJ, S400-GJ



Кривые время/ток

H400-NJ, L400-NJ

