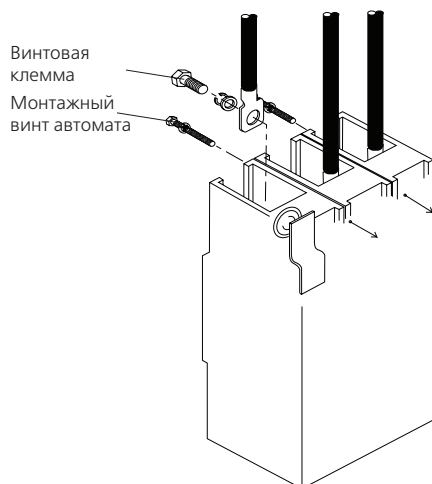


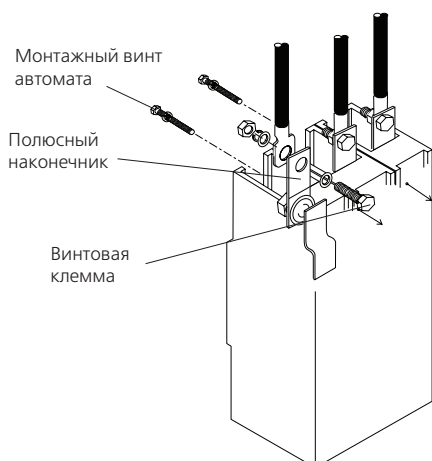
УСТАНОВКА

Присоединение шин и кабелей с наконечниками



Данный метод является стандартным для моделей типоразмера 800А. Могут использоваться сплошные проводники или кабели с обжимными кабельными наконечниками.

Присоединение проводников большого сечения или нескольких проводников

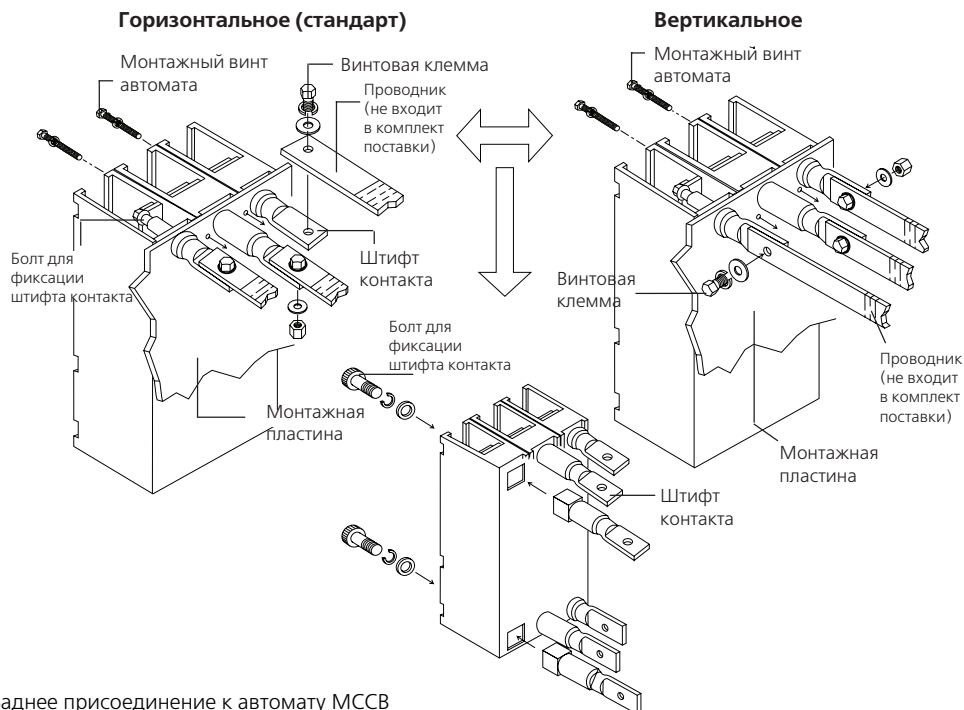


Полюсные наконечники (FB) - это насадки на клеммы, устанавливаемые со стороны нагрузки или потребителей, которые используются для присоединения проводников большого сечения и нескольких проводников к одной клемме. Поставляются комплектами из 3 или 4 шт. Являются опцией для моделей типоразмера 800А и стандартными для моделей типоразмеров 1250А и 1600А.

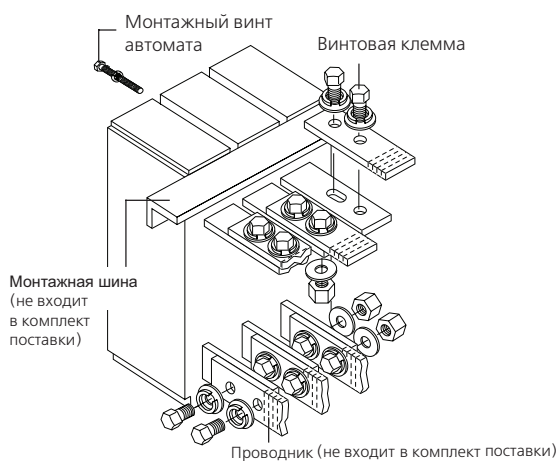
УСТАНОВКА

Различные способы присоединение проводников

При заднем присоединении (RC) возможны различные варианты присоединения проводников к клеммам автоматического выключателя. Данная возможность является опциональной.



Заднее присоединение к автомату MCCB типоразмера 800 А



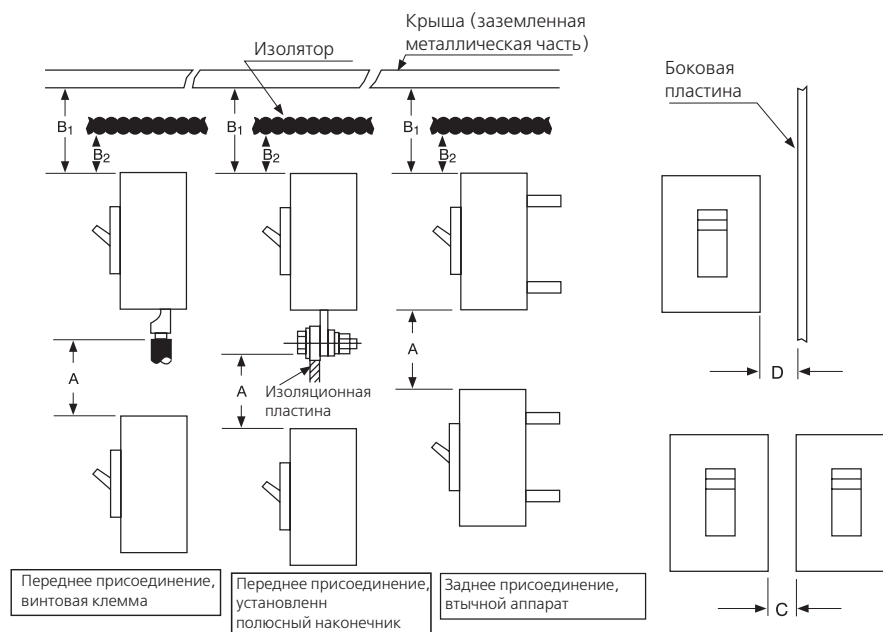
Заднее присоединение к автоматам MCCB типоразмера 1250 А и 1600 А

УСТАНОВКА

Изоляционные расстояния

Внимание

Оголенные проводники должны быть изолированы вплоть до барьеров между клеммами. Рекомендуется использовать межполюсные барьеры или дополнительные клеммные крышки. При использовании дополнительных клеммных крышек необходимо изолировать оголенные проводники вплоть до их полного вхождения под крышку.



- A - расстояние от нижнего автомата до оголенной токоведущей части клеммы верхнего автомата (переднее присоединение) или расстояние от нижнего автомата до конца лицевой панели верхнего автомата (заднее присоединение или втычной аппарат)
- B1 - расстояние от края автомата до крыши (заземленная металлическая часть)
- B2 - расстояние от края автомата до изолятора
- C - расстояние между автоматами
- D - расстояние от края автомата до боковой пластины (заземленная металлическая часть).

данные действительны для напряжений 380/415 В.

Таблица 1.

томат	A	B ₁	B ₂	C	D
800NJ, XS800SE, 800SE, XH800PJ, 800PE	120	70	40	0	30
1250CE, XS1250SE	150	70	40	0	30
300NE, XS1600CE, 1600SE, TL1250NE	150	150	100	0	100

СТАНДАРТНЫЕ УСЛОВИЯ УСТАНОВКИ И ОСОБЫЕ ТРЕБОВАНИЯ

Автоматические выключатели Tembreak предназначены для работы в стандартных условиях. Если автоматический выключатель будет использоваться в условиях, отличающихся от стандартных это необходимо указать при заказе.

Стандартные условия работы в соответствии с IEC 60947-2

Рабочая температура окружающей среды - от -50° С до +40° С.

При использовании автоматов с магнитотермическими расцепителями при температурах, превышающих их температуру калибровки, равную 40, 45 или 50° С, рабочий ток должен быть уменьшен в соответствии с кривыми компенсации тока в зависимости от окружающих условий, см. Раздел 3.

За дополнительной информацией о температурных режимах работы и автоматах с микропроцессорной защитой обращайтесь к поставщику.

Относительная влажность: до 85%.

Высота над уровнем моря: до 2000 м

Примечание*: в атмосфере не должно содержаться дыма, пыли, коррозионных или горючих газов, влаги и соли.

Особые условия	Описание	Маркировка на автомате
Низкотемпературное исполнение	Специально предназначен для хранения и эксплуатации при низких температурах. Нижний предел до -40° С (хранение) и -20° С (эксплуатация). Для морского использования автомат калибруется при температуре 40° или 45° С, соответственно требуется корректировка некоторых характеристик. При низких температурах В окружающей среде не должны наблюдаться резкие колебания температуры, которые могут приводить к образованию конденсата или оледенению автомата.	PROOFED FOR LOW TEMPERATURE Storage -40° C or higher Operation -20° C or higher
Тропическое исполнение (от влаги и грибковой плесени)	Диэлектрическая прочность и другие электрические характеристики (защита ристики изоляционных материалов могут ухудшаться под воздействием высокой температуры и влажности. В автоматах тропического исполнения используются особые материалы и специальная обработка поверхности. Предельные условия использования: температура окружающей среды 60° С, относительная влажность 95 %, отсутствие резких перепадов температуры. За более подробной информацией обратитесь к поставщику.	TROPICALISATION Fungus moisture proof
Антикоррозийное исполнение	Особая обработка поверхности для защиты от коррозионного воздействия. Примечание: если автомат используется в атмосферах, содержащих повышенные количества коррозионных газов, влаги и соли, то он должен размещаться в герметичную оболочку, контейнер или шкаф.	CORROSIVE RESISTANT

СТАНДАРТНЫЕ УСЛОВИЯ УСТАНОВКИ И ОСОБЫЕ ТРЕБОВАНИЯ

Автомат	Номинальный ток (А)	Внутр. сопр-ние. (DC mΩ) Значение на один полюс.		Энергопотребление. (DC W) Значение на один полюс.	
		Переднее присоединение	Втычной аппарат	Переднее присоединение	Втычной аппарат
XS800NJ	800	0.07	0.11	44.8	70.4
XS800SE	400	0.07	0.11	11.2	17.6
XN800SE	450	0.07	0.11	14.2	22.3
XN800PJ	500	0.07	0.11	17.5	27.5
XN800PE	600	0.07	0.11	25.2	39.6
	700	0.07	0.11	34.3	53.9
	800	0.07	0.11	44.8	70.4
XS1250CE	600	0.04	0.053	14.4	19.1
XS1250SE	700	0.04	0.053	19.6	26.0
	800	0.04	0.053	25.6	33.9
	1000	0.04	0.053	40.0	53.0
	1250	0.04	0.053	57.6	76.3
XS1600CE	800	0.022	** 0.039	14.1	25.0
XS1600SE	900	0.022	** 0.039	17.8	31.6
TL800NE	1000	0.022	** 0.039	22.0	39.0
TL1250NE	1200	0.022	** 0.039	31.7	56.2
	1400	0.022	** 0.039	43.1	76.4
	1600	0.022	** 0.039	56.3	99.8

Примечание: * - Значение для автоматов с задним присоединением, ** - значение для автоматов выдвижного типа.

Примечание: все значения приведены в справочных целях.