


Compact : функции и характеристики

Общие характеристики

MERLIN GERIN
compact
NS160 H
Ui 750V. Uimp 8kV.

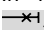
Ue (V)	Icu (kA)
220/240	100
380/415	70
440	65
500/525	50
660/690	10
250	85

Ics = 100% Icu
cat A



IEC 947.2
UTE VDE BS CEI UNE NEMA

Нормативные характеристики, указанные на передней панели аппарата:

- Ui - номинальное напряжение уровня изоляции
- Uimp - номинальное импульсное напряжение
- Icu - полный ток отключения при номинальном рабочем напряжении Ue
- cat - категория эксплуатации
- Icw - допустимый сквозной ток короткого замыкания
- Ics - номинальный ток отключения
- In - номинальный ток
-  - условное обозначение отключающего аппарата

Выключатели Compact и вспомогательные устройства соответствуют международным нормам:

- МЭК 947-1: общие правила,
- МЭК 947-2: выключатели,
- МЭК 947-3: выключатели нагрузки, секционные выключатели,
- МЭК 947-4: контакторы и пусковые устройства электродвигателей,
- МЭК 947-5.1 и последующие: аппараты и блоки коммутации для цепей управления, автоматы.

Так как указанные нормы приняты в большинстве стран, то выключатели Compact и их вспомогательные устройства соответствуют европейским стандартам EN 60947-1 и EN 60947-2, а также следующим национальным стандартам:

- французскому NF,
- немецкому VDE,
- британскому BS,
- австралийскому AS,
- итальянскому CEI,
- российскому ГОСТу.

Аппараты Compact соответствуют специальным требованиям морской классификации (Bureau Veritas, Lloyd's Register of Shipping, Det Norske Veritas и т.д.).

Выключатели Compact адаптированы для защиты электроприводов станков: они соответствуют стандарту NF C 79-130 и рекомендациям CNOMO.

Информация о соответствии американскому стандарту UL, канадскому CSA, мексиканскому NOM и японскому JIS предоставляется по запросу.

Тропическое исполнение

Выключатели Compact и их модификации соответствуют степени T2 стандарта NF C 63-100: относительная влажность 95% при температуре 45°C или 80% при температуре 55°C (жаркий и влажный климат), а также следующим нормам:

- МЭК 68-2-30 влажный жаркий климат,
- МЭК 68-2-2 сухой жаркий климат,
- МЭК 68-2-11 солевые испарения,
- МЭК 68-2-1 устойчивость к низким температурам.

Степень загрязнения

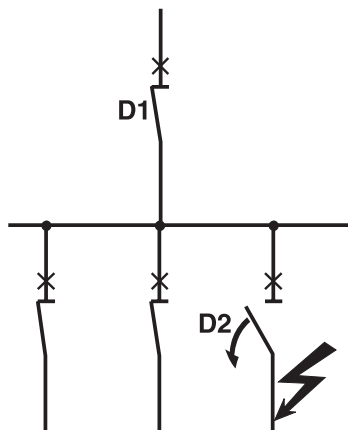
Выключатели Compact адаптированы к работе в загрязненных условиях в соответствии со стандартами МЭК 947 (III степень промышленного загрязнения).

Защита окружающей среды

В конструкции выключателей Compact учтены рекомендации по защите окружающей среды. Большая часть компонентов аппаратов утилизируется. Комплектующие маркируются в соответствии со стандартами.

Селективность

В большинстве случаев выключатели Compact серии NS осуществляют абсолютно селективное расцепление между 2 выключателями, оснащёнными стандартными расцепителями. В таблице приводятся примеры абсолютной селективности для выключателей типа N, имеющих стандартные расцепители.



Ввод	Compact Ном. ток (A)	NS160N				NS250N		NS400N	NS630N
		80	100	125	160	200	250	400	630
Отх. линия									
Выключатель	Ном. ток (A)								
Multi 9	C60N								
		10-25	■	■	■	■	■	■	■
	32-40			■	■	■	■	■	
	63				■	■	■	■	
Compact	NS80H								
		2,5-6,3	■	■	■	■	■	■	■
		12,5		■	■	■	■	■	■
		25-80				■	■	■	■
	NS100N					■	■	■	
	NSA125N						■	■	
	NS160N							■	
	NS250N							■	

Абсолютная селективность означает, что при любом повреждении защищённой цепи отключается только ближайший к аварийному участку аппарат, находящийся со стороны источника питания.

Гарантированное отключение



Гарантированное отключение имеется на всех аппаратах Comtract в соответствии со стандартом МЭК 947-2:

- гарантированному отключению всех полюсов соответствует положение О (OFF, “отключено”),
- рукоятка может находиться в положении “отключено” лишь в том случае, когда контакты действительно разведены,
- блокировка возможна лишь в том случае, когда контакты действительно разведены.

Гарантированное отключение выключателя сохраняется при установке поворотной рукоятки или мотора-редуктора. Проведенные испытания на гарантированное отключение подтверждают:

- соответствие состояния механическому положению указателя,
- отсутствие токов утечки,
- устойчивость к перенапряжениям между источником тока и нагрузкой.



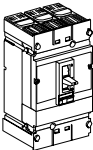
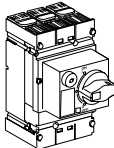
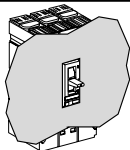
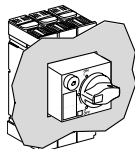
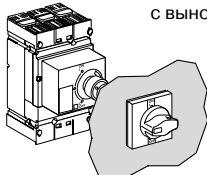
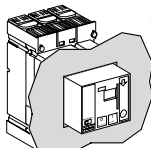
Установка в шкафах II класса по диэлектрической стойкости

Все аппараты Comtract, в том числе оснащенные поворотной рукояткой и мотором-редуктором, могут быть

установлены в шкафах класса II согласно МЭК 864 без дополнительных устройств.

Степень защиты

(соответствие нормам МЭК 529, NF C 20-015)

Открытый аппарат с клеммными заглушками			
	с рычагом управления		IP405
	с поворотной рукояткой	стандартной/VDE	IP405
Аппарат в щите			
	с рычагом управления		IP405
	с поворотной рукояткой	стандартной/VDE CCM CNOMO	IP405 IP435 IP547
	с выносной поворотной рукояткой		IP557
	с мотором-редуктором		IP405