

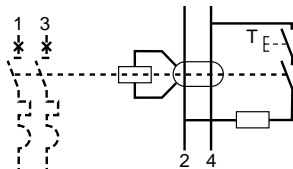
# Vigi NG125

## Дифференциальные модули средней чувствительности

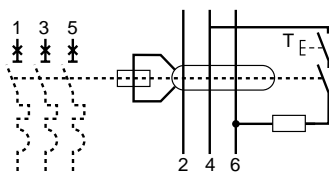
300 - 3000 мА  
МЭК 60947.2

Кол-во полюсов ток (А) | Ном. ток (А) | Кол-во модулей | Чувствительность (мА) | № по каталогу  
**Vigi NG125, класс AC ~**

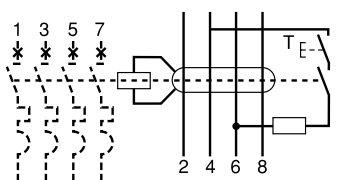
2 | 63 | 5 | 300 | **19001**



3 | 63 | 9 | 300 | **19003**



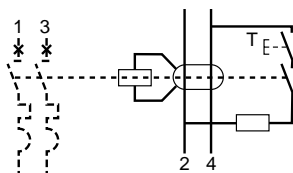
4 | 63 | 9 | 300 | **19005**



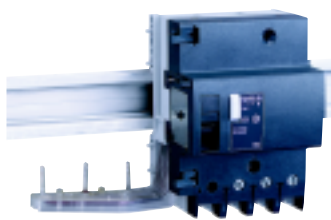
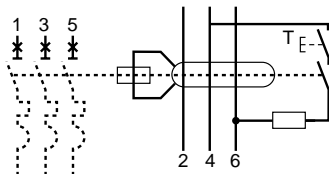
19003

**Vigi NG125, класс A ~**

2	63	5	300	<b>19012</b>
	63	5	300	<b>19009 (1)</b>
	63	5	300 [S]	<b>19030</b>
	63	5	1000 [S]	<b>19031</b>

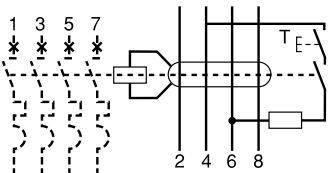


3	63	9	300	<b>19014</b>
	63	9	300 [S]	<b>19032</b>
	63	9	1000 [S]	<b>19033</b>
	63	11	300-3000 I/S/R	<b>19036</b>
	63	11	300-3000 I/S/R	<b>19053 (2)</b>
	125	11	300-1000 I/S	<b>19044</b>
	125	11	300-3000 I/S/R	<b>19047</b>
	125	11	300-3000 I/S/R	<b>19055 (2)</b>



19033

4	63	9	300	<b>19016</b>
	63	9	300 [S]	<b>19034</b>
	63	9	1000 [S]	<b>19035</b>
	63	11	300-3000 I/S/R	<b>19037</b>
	63	11	300-3000 I/S/R	<b>19054 (2)</b>
	125	11	300	<b>19042</b>
	125	11	300-1000 I/S	<b>19046</b>
	125	11	300-3000 I/S/R	<b>19049</b>
	125	11	300-3000 I/S/R	<b>19056 (2)</b>



19049

(1) Ном. напряжение: 110 - 220 В пер. тока.  
 (2) Ном. напряжение: 440/500 В, без функции предварительного извещения об аварийном отключении.

### Применение

Электромеханический дифференциальный модуль Vigi NG 125 дополняет автоматические выключатели NG 125 и обеспечивает:

- защиту людей от косвенных контактов с электрическим током;
- защиту электроустановок от повреждений изоляции.

Селективность достигается при наличии следующих условий:

- отклонение чувствительности на 1 пункт;
  - отклонение выдержки времени на 1 пункт.
- Автоматические выключатели сохраняют свои характеристики.

### Общие характеристики

- при наличии аппаратов с выпрямителями (диодами, тиристорами, триаками) используется мгновенный расцепитель класса А, гарантирующий отключение при наличии постоянной составляющей;
- модуль включает в себя:
  - дифференциальное реле;
  - тор;
- присоединение к автоматическому выключателю через жесткие соединения с защитной крышкой;
- индикация аварийного повреждения - красная полоса на рукоятке управления;
- ном. напряжение: 230-415 В пер. тока;
- ном. импульсное напряжение: 8 кВ;
- напряжение изоляции: 690 В;
- стойкость к импульсному напряжению 8/20 мкс:
  - регулируемый модуль: 5 кА;
  - мгновенный модуль: 3 кА;
- модуль отстроен от кратковременных неустойчивых перенапряжений;
- ном. ток: 63 или 125 А.

### Особые характеристики регулируемых Vigi

- регулируемая чувствительность ном. тока: 300, 500, 1000, 3000 мА;
- время регулируемого отключения:
  - мгновенно;
  - избирательно: 60 мс;
  - с выдержкой времени: 150 мс;
- сигнализация тока утечки:
  - на передней панели посредством светового индикатора;
  - дистанционно с помощью замыкающего контакта;
- вспомогательные устройства с контактными штырями на регулируемом Vigi 125 А и 63 А:
  - MXV - независимый расцепитель;
  - SDV - контакт сигнализации повреждения;
- масса (г):

Кол-во полюсов	2	3	4
5 модулей	250	-	-
9 модулей	-	410	450
11 модулей	-	750	800