





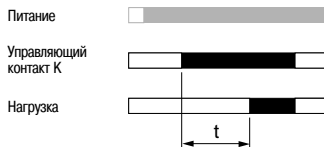
# Вспомогательные реле

Реле времени Zelio Time  
Транзисторный выход, ширина 22,5 мм

Каталожные номера

## Реле времени с выдержкой на включение





 Отсутствие напряжения  
 Под напряжением  
 Разомкнут  
 Замкнут  
 t - регулируемая выдержка на включение

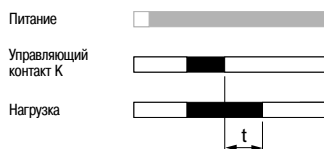


RE9-TA

Напряжение источника питания	Функция	Диапазон регулирования (1)	№ по каталогу	Масса, кг
<b>24-240 В переменного или постоянного тока</b>	Выдержка времени на включение	0,1 с - 10 с	<b>RE9-TA11MW</b>	0,110
		0,3 с - 30 с	<b>RE9-TA31MW</b>	0,110
		3 с - 300 с	<b>RE9-TA21MW</b>	0,110
		40 с - 60 мин	<b>RE9-TA51MW</b>	0,110

## Реле времени с выдержкой на отключение

 Отсутствие напряжения  
 Под напряжением  
 Разомкнут  
 Замкнут  
 t - регулируемая выдержка на выключение



Напряжение источника питания	Функция	Диапазон регулирования (1)	№ по каталогу	Масса, кг
<b>24 ... 240 В переменного тока</b>	Выдержка времени на выключение	0,1 с - 10 с	<b>RE9-RA11MW7</b>	0,110
		0,3 с - 30 с	<b>RE9-RA31MW7</b>	0,110
		3 с - 300 с	<b>RE9-RA21MW7</b>	0,110
		40 с - 60 мин	<b>RE9-RA51MW7</b>	0,110

(1) Для простоты регулировки предпочтительно устанавливать выдержку времени в промежутке между максимальной величиной диапазона и 0,1 от этого значения.  
Пример: **RE9-TA11MW** с диапазоном регулирования 0,1-10 с; рекомендуется использовать 1-10 с.