

Для всей гаммы приводной техники компании Schneider Electric - преобразователей частоты, устройств плавного пуска и интеллектуальных пускателей - предлагаются постоянно совершенствуемые диалоговые средства PowerSuite.

Их использование с применением стандартного ПК или миникомпьютера КПК (карманного ПК) позволяет осуществлять подготовку файлов данных, которые можно загружать в ПЧ или устройства плавного пуска. Программное обеспечение PowerSuite создает файлы данных, обеспечивая нужное взаимодействие между функциями конфигурации и настройки изделия.

Программное обеспечение PowerSuite для ПК

Программное обеспечение содержит все функции встроенного или выносного терминала управления (конфигурирование или настройка приводных устройств, управление, сигнализация и т.д.) с пользовательским интерфейсом в среде Windows® на 5 языках: французском, английском, немецком, испанском, итальянском.

PowerSuite может использоваться:

- автономно для подготовки и сохранения исходных файлов конфигурации и настройки на дискетах, CD или жестком диске; конфигурация ПЧ или плавного пускателя может быть распечатана или переслана другим устройствам;
- подключенным к ПЧ или пусковому устройству для конфигурации, настройки и управления ими или для пересылки файлов конфигурации и настройки от ПК к устройству и наоборот.

Связь между ПЧ, плавным пускателем и ПК осуществляется по последовательному интерфейсу.

Программное обеспечение работает при следующих конфигурациях ПК:

- Microsoft Windows® 95 OSR2-98 SE, Pentium 90, HDD 300 Mb, 16 Mo RAM
 - Microsoft Windows® NT4.X SP5, Pentium 90, HDD 300 Mb, 32 Mo RAM
 - Microsoft Windows® Me, Pentium 150, HDD 300 Mb, 32 Mo RAM
 - Microsoft Windows® 2000, Pentium 133, HDD 300 Mb, 64 Mo RAM
 - Microsoft Windows® XP, Pentium 300, HDD 300 Mb, 128 Mo RAM
- с монитором типа SVGA или с другими лучшими по характеристикам.



Программное обеспечение PowerSuite для КПК

Программное обеспечение PowerSuite для миникомпьютеров может использоваться на этапах подготовки, программирования, ввода в эксплуатацию и обслуживания.

Комплект включает в себя компакт-диск и принадлежности для установки и присоединения.

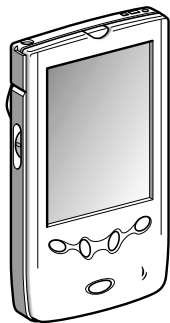
Программное обеспечение содержит все функции встроенного или выносного терминала управления (конфигурирование или настройка приводных устройств, управление, сигнализация и т.д.).

Миникомпьютер может использоваться:

- автономно для подготовки и сохранения исходных файлов конфигурации и настройки (при питании от сети или аккумуляторных батарей);
- подключенным к ПК для пересылки файлов от КПК к ПК или наоборот;
- подключенным к ПЧ или пусковому устройству для конфигурации, настройки и управления ими или для пересылки файлов конфигурации и настройки от КПК к устройству и наоборот.

Программное обеспечение PowerSuite совместимо со следующими моделями миникомпьютеров :

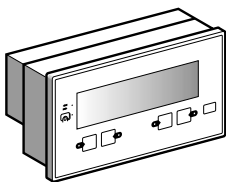
- Hewlett Packard® серий Jornada 525, 545, 548 и 560;
- Compaq® IPAQ серий 3800 и 3900.



Операторская панель Magelis

Операторская панель Magelis с матричным экраном предназначена для контроля, диагностики и настройки от 1 до 8 преобразователя частоты ATV28, 38, 58, 58F на 5 языках: французском, английском, немецком, испанском, итальянском.

На панели отображаются переменные в буквенно-цифровой форме кириллицей, европейскими и азиатскими шрифтами 4 размеров. Возможно отображение пиктограмм с прямой или инверсной подсветкой, а также индикаторных линеек или стрелочных приборов. Панели поставляются с загруженными прикладными программами.



Программное обеспечение PowerSuite для ПК и КПК

Вы можете заказать:

Комплект PowerSuite для ПК, включающий в себя:

- 1 компакт-диск с ПО для ввода в эксплуатацию с выбором языка (1);
- 1 комплект для присоединения ПК.

Принадлежности для присоединения ПК:

- 2 соединительных кабеля длиной 3 м с двумя разъемами RJ45;
- 1 девятиконтактный адаптер RJ45/SUB-D для подключения ПЧ ATV58, ATV58F и ATV38;
- 1 переходной модуль RS232/RS485 КПК с 1 девятиконтактным гнездовым разъемом SUB-D и 1 разъемом RJ45;
- 1 переходной модуль для ATV11 с 1 штырьевым четырехконтактным разъемом и 1 разъемом RJ45

Комплект PowerSuite для КПК, включающий в себя:

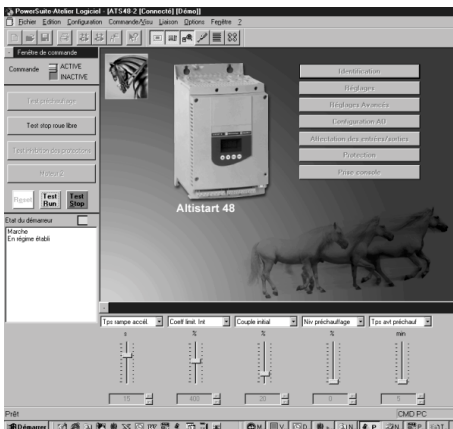
- 1 компакт-диск с ПО для ввода в эксплуатацию, который можно заказывать отдельно, с выбором языка (1);
- 1 комплект для присоединения ПК.

Принадлежности для присоединения КПК:

- 2 соединительных кабеля длиной 0,6 м с двумя разъемами RJ45;
- 1 девятиконтактный адаптер RJ45/SUB-D для подключения ПЧ ATV58, ATV58F и ATV38;
- 1 переходной модуль RS232/RS485 КПК с 1 девятиконтактным штырьевым разъемом SUB-D и 1 разъемом RJ45;
- 1 переходной модуль для ATV11 с 1 штырьевым четырехконтактным разъемом и 1 разъемом RJ45.

Внимание: последовательный кабель синхронизации должен заказываться отдельно у поставщиков миникомпьютеров.

Наименование	№ по каталогу	Масса, кг
Комплект PowerSuite для ПК	VW3 A8104	0,100
Принадлежности для присоединения ПК	VW3 A8106	0,350
Комплект PowerSuite для КПК	VW3 A8102	0,400
Принадлежности для присоединения КПК	VW3 A8111	0,300
Компакт диск с ПО для ввода в эксплуатацию (Upgraded CD) (2) с выбором языка (1)	VW3 A8105	0,100



XBT HM017010A8

Операторская панель Magelis

Операторская панель Magelis с жидкокристаллическим экраном с подсветкой имеет 8 строк по 40 символов.

Комплект для присоединения RS485 для ПЧ ATV28 (VW3 A28301), ATV38 и ATV58

(VW3 A58306), а также другие принадлежности заказываются отдельно в зависимости от количества и типа подключаемых преобразователей.

Наименование	№ по каталогу	Масса, кг
Операторская панель Magelis	XBT HM017010A8	0,600

(1) На французском, английском, немецком, испанском, итальянском языках.

(2) За информацией о последней версии ПО обращайтесь в Schneider Electric.

Совместимость

Совместимость диалоговых средств с ПЧ и пусковыми устройствами	Преобразователь частоты				Пуск. уст-во ATS 48	Интеллект. пускатель TeSys, модель U	
	ATV 28, ATV 58, ATV 58F	ATV 38	ATV 11	ATV 68 (1)			
ПО PowerSuite для ПК							
Компакт диск с ПО	VW3 A8104	≥ V 1.0	≥ V 1.40	≥ V 1.40	≥ V 1.50	≥ V 1.30	≥ V 1.40
Компакт диск с ПО (Upgraded CD)	VW3 A8105						
Принадлежности для присоединения	VW3 A8106	-	-	-	-	-	-
ПО PowerSuite для КПК							
Принадлежности для установки	VW3 A8102	≥ V 1.20	≥ V 1.40	≥ V 1.40	-	≥ V 1.30	≥ V 1.50
Принадлежности для установки	VW3 A8111	-	-	-	-	-	-
Операторская панель Magelis							
Операторская панель	XBT HM017010A8	-	-	-	-	-	-

■ Несовместимые изделия ■ Совместимые изделия и версии

(1) Компакт-диск с Power Suite содержит ПО для преобразователя частоты ATV 68